

RED ALUMNI ENSEÑÁ POR ARGENTINA

NOS MUEVE LA CONSTRUCCIÓN COLECTIVA

EN 2020 LA RED DE ENSEÑÁ POR ARGENTINA:

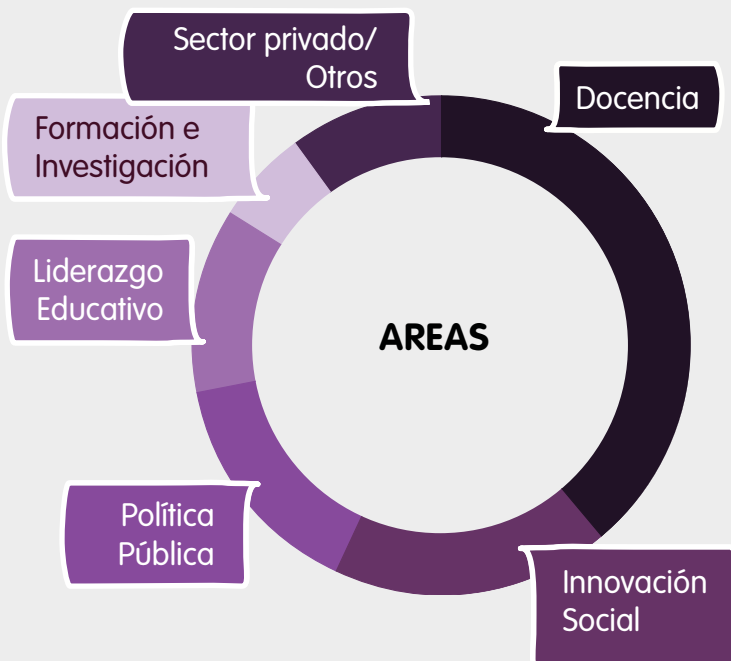
251

ALUMNI



El compromiso de nuestros Alumni comienza cuando realizan el Programa, pero continúa al largo plazo a través de 4 trayectorias.

¿DÓNDE TRABAJAN LOS Y LAS ALUMNI DESPUÉS DE SU PASO POR EL PROGRAMA?



87%

De los Alumni continúa trabajando en educación.

EN DÓNDE ESTÁN NUESTROS ALUMNI:



DOCENCIA

Creemos firmemente que el cambio que queremos lograr empieza en el aula. Continuando con la formación y el liderazgo desarrollado durante los dos años del Programa, nuestros y nuestras Alumni asumen roles como docentes, profesores de universidad, investigadores o acompañantes pedagógicos.



“Elegí la trayectoria docente porque siento que es en la que me siento plena. La percibo como la más cercana a los estudiantes, la de impacto directo. Gracias a ExA viví la docencia como lugar de entrega al otro y de transformación de la realidad”

Laura Peuriot, Alumni 2017 BsAs - Abogada
Docente en Colegio Madre Teresa, Colegio María de Guadalupe, UBA - **Alcance: 125 estudiantes**



Ramiro Seré, Alumni 2015 BsAs - Licenciado en Comunicación Social - Profesor, Coordinador Pedagógico y Tutor en Universidad Austral, Red Educativa Marianista, INFOD - **Alcance, cerca de 200 estudiantes.**



Jorgelina Medaglia, Alumni 2017 Salta - Lic. en Ciencias Biológicas /Docente en Instituto Privado General Güemes, Instituto superior de formación profesional "La Merced" N° 8155 y BSPA N° 7066
Alcance: 100 estudiantes.



LIDERAZGO EDUCATIVO

Impulsamos a que los y las Alumni diseñen y ejecuten iniciativas que impactan de manera positiva el aprendizaje de los estudiantes, así como el funcionamiento de una escuela o instituciones educativas y cualquier otro aspecto que forme parte del plan de mejoramiento del ámbito escolar. Los y las Alumni asumen roles como directores de escuela, coordinadores de espacios educativos y acompañantes administrativos de comunidades escolares.



Magalí Vazquez, Alumni 2015 BsAs- Licenciada en Administración de Empresas / Asesora pedagógica en Colegio Sagrado Corazón de Jesús.

“Considero que ExA me permitió entender coyunturalmente el cambio sistémico en la educación. Después de hacer el Programa seguí ejerciendo la docencia. Este camino me permitió asumir un cargo directivo porque creo que asumir las decisiones estratégicas de una institución educativa pueden también forjar la calidad social y educativa de los y las estudiantes. Asimismo considero que el valor agregado que tiene el programa es poder trabajar de manera colaborativa en red, lo que hace que se potencien las individualidades y que el cambio sea mucho más potente.”



Mauricio Fernández Gioino, Alumni 2015, Córdoba- Licenciado en Ciencia Política - Responsable institucional de trayectorias estudiantiles en Instituto Superior Carlos Alberto Leguizamón/ **Impacta cerca de 1,800 estudiantes.**



Verónica Cipriota, Alumni 2014 BsAs - Licenciada en Gobierno y Relaciones Internacionales Responsable de Coordinación Pedagógica en Active Learning Sistema Educativo.



INNOVACIÓN SOCIAL

Apostamos a que los y las Alumni conozcan profundamente la realidad social de Argentina con la finalidad de que esto los lleve a identificar problemas que puedan resolverse mediante procesos creativos e iniciativas innovadoras. Buscamos potenciar su liderazgo y el desarrollo de emprendimientos sociales.



Gabriela Ferreiro, Alumni 2014 BsAs
Licenciada en Economía y Licenciada en Artes
Folklóricas / Co- Directora/ Co-Fundadora en
Libertate, Empresa Social de Inclusión

“Elijo esta trayectoria porque creo en el poder de proyectos de innovación social que articulen con otros actores del sector público y privado para generar nuevas soluciones o aportes para problemáticas sociales. ExA nos ayudó mucho, en primera instancia haciéndonos coincidir con personas con las que hacemos red de diversas disciplinas con las que podemos articular. A su vez, en el Programa de Liderazgo Social y Educativo pudimos desarrollar diversas habilidades para crear y dirigir dinámicas lúdicas, participativas y de trabajo en equipo que replicamos en los talleres que damos. Asimismo, nos acercó oportunidades y convocatorias que nos suman para seguir impactando.”



Juan Chalbaud, Alumni 2013 BsAs - Ingeniero
Industrial / PREMIO ABANDERADOS 2019
Director General en Asociación Civil Monte
Adentro - **Alcance: 400 familias del Chaco**



Brenda Pignol Ramos, Alumni 2014, BsAs
Licenciada en Administración - Co-Directora en
Libertate, empresa social de Inclusión.
Tallerista en Programa Jóvenes con Más y
Mejor Trabajo



Para transformar un país es indispensable la colaboración en el sector público y en la investigación para la generación de políticas contextualizadas. En Enseñá por Argentina nuestros Alumni asumen roles de liderazgo en el sector público y en espacios que promueven la investigación para la toma de decisiones.



“Trabajo con programas destinados a generar más y mejores oportunidades para bebés, niños, niñas y jóvenes. El programa de Enseñá por Argentina me dejó muchas herramientas, y lo que más valoro es el grupo de personas que generamos un alto sentido de pertenencia, esto me hace sentirme apoyada constantemente”

Melisa Massinelli, Alumni 2013 BsAs - Licenciada en Relaciones Públicas - Gerenta Operativa de Inclusión Educativa en Ministerio de Educación e Innovación, CABA.



Samuel Villena, Alumni 2017 Salta - Abogado Director General en Secretaría de Fortalecimiento Socio Comunitario, Ministerio de Desarrollo Social de la Provincia de Salta.



Juan Mc Loughlin, Alumni 2013 BsAs - Licenciado en Comunicación Social - Coordinador de Campañas en Observatorio Argentinos por la Educación.

IMPACTO COLECTIVO

MONTE ADENTRO

Monte Adentro es una organización que trabaja en pos del desarrollo integral comunitario de parajes rurales en la provincia de Chaco. Somos un grupo que cree que con las herramientas y oportunidades necesarias una persona puede crecer y realizarse en su lugar de origen. A la vez, se generan nuevas posibilidades para mejorar las condiciones de vida de su comunidad. Esto se logra a través del esfuerzo individual y comunitario, para construir así una sociedad más digna y justa. **Fundada por un Alumni- Impacta a 400 familias en El Chaco.**

JÓVENES EN ACCIÓN

Somos Jóvenes que buscamos cambiar nuestro mundo y el de la comunidad. Compartimos, hacemos proyectos y soñamos juntos.

Participan 3 Alumni- Impactan 30 jóvenes / Alcanza a más de 100 personas en la localidad de Villa Martelli en el Municipio de Vicente López.

PIT. - Programa de Inclusión y Terminalidad de la Escuela Secundaria para Jóvenes de 14 a 17 años y Formación Laboral en Córdoba

ESCUELA TEMAG.- TALLER ESCUELA MARÍA ASUNCIÓN GUGLIELMI

Taller Escuela María Asunción Guglielmi es una escuela gratuita, parte de la Organización Fe y Alegría, que nace con el propósito de brindar educación de calidad a personas en situación de vulnerabilidad que quedaron fuera del sistema educativo formal. **Participan 5 Alumni como docentes- Impactando a 50 estudiantes.**

LIBERTATE

Una empresa social que trabaja por la inclusión económica de personas con discapacidad, acompañando el cambio cultural hacia las empresas inclusivas. **Participan 2 Alumni- Impactan a más de 50 jóvenes con discapacidad y articulan con más de 20 organizaciones.**

El PIT es un programa a término que convoca a adolescentes entre 14 y 17 años que abandonaron la escuela secundaria, para finalizar sus estudios. Funciona en algunas instituciones escolares de nivel medio, con el mandato de priorizar las necesidades sociales y educativas de los alumnos y busca privilegiar una atención personalizada y reconocer las materias aprobadas del secundario que trae el alumno; de esta manera, el estudiante no repite curso sino que avanza en el trayecto escolar adeudado. **12 Alumni siguen dando clases- Impactan en 260 estudiantes.**



RED COMUNITARIA DE APOYO ESCOLAR

La Red comunitaria de apoyo escolar es un Programa del ministerio de Educación cuya misión es acompañar el recorrido escolar de los niños, adolescentes y sus familias, promoviendo su permanencia en la escuela. **Participan 5 Alumni- Impactan a 3,000 estudiantes.**

RED DE MUJERES PARA EL DESARROLLO DE LA COMUNIDAD, CERRILLOS, SALTA

La iniciativa se implementa en la comunidad de Cerrillos, en la provincia de Salta. El proyecto busca empoderar y fortalecer a las madres de los estudiantes con los que ya trabajamos desde 2017. **Participan 10 madres - Hay 2 Alumni involucradas.**

Enseñá 
Argentina